

Extracto de Emisores



EMISOR: **EMPRESA DE ENERGIA DE BOGOTA S.A. E.S.P.**

Periodo
Julio - Septiembre 2.017

NEMOTÉCNICO: **EEB** CLASE DE ACCIÓN: **ACCIONES ORDINARIAS**

DATOS GENERALES	
Fecha de inscripción	8-Jul-2.008
Acciones en circulación	9.181.177.017
Valor nominal	\$ 53,60 31-Dic-2.016
Valor patrimonial	\$ 1.249 30-Jun-2.017
Capitalización bursátil del emisor (millones de pesos)	\$ 18.362.354
Capitalización del mercado (millones de pesos)	\$ 332.531.096
Participación del emisor en la capitalización bursátil del mercado	5,52%

VOLUMEN NEGOCIADO	
EEB (millones de pesos)	\$ 113.092
Mercado (millones de pesos)	\$ 7.347.168
Participación en volumen total	1,54%
Promedio diario de negociación de la especie (millones de pesos)	\$ 1.854
Volumen promedio por operación (millones de pesos)	\$ 81,0

NÚMERO DE OPERACIONES	
EEB	1.396
MERCADO	117.371
Participación de EEB en el número total de operaciones	1,19%

PARTICIPACIÓN EN RUEDAS	
No. Ruedas en que participó la especie	61
No. Ruedas del mercado	61
Participación en el total de ruedas	100,00%

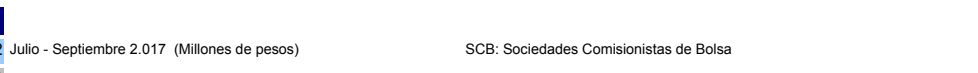
INDICADORES	
Participación en la canasta COLCAP	4,40%
Participación en la canasta COLSC	0,00%
Participación en la canasta COLIR	4,46%
Q - TOBIN = (Valor de mercado / Valor en libros)	1,60
RPG 12 meses = (Precio de mercado / Utilidad por acción)	15,17

LAS 10 ESPECIES MÁS NEGOCIADAS EN EL TRIMESTRE	
PFBCELOM	1.232.884
BCOLOMBIA	952.368
ECOPETROL	725.764
GRUPOARGOS	568.499
EXITO	340.156
PFAVAL	336.559
CEMARGOS	294.690
CLH	281.601
GRUPOSURA	275.593
CORFICOLCF	258.977

LAS 10 ESPECIES CON MAYOR VALORIZACIÓN EN EL TRIMESTRE	
VALSIMESA	77,51%
PROMIGAS	38,46%
FAMILIA	25,00%
PFAVH	16,80%
PFCORFICOL	14,24%
BOGOTA	9,53%
BBVACOL	7,60%
CORFICOLCF	7,26%
GASNATURAL	6,67%
PFAVAL	5,98%

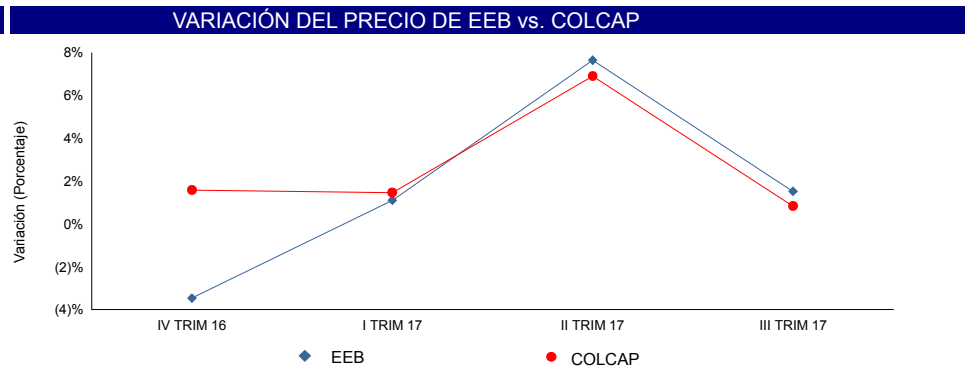
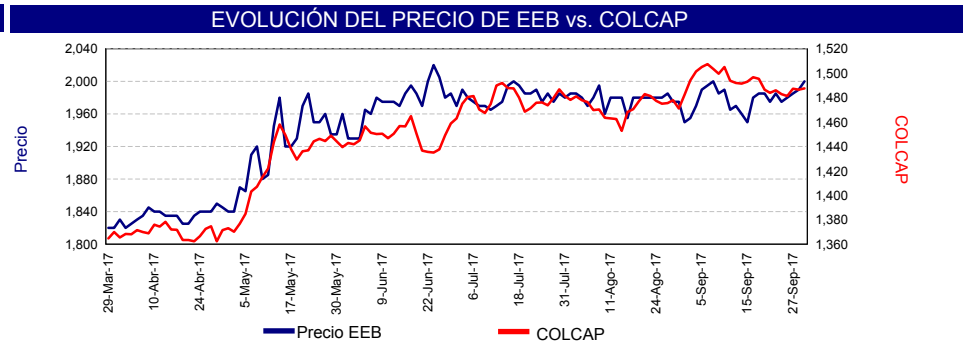
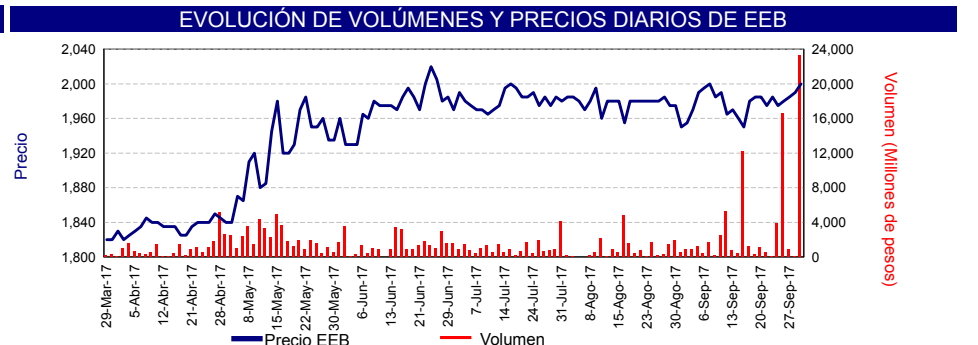
LAS 10 SCB QUE MÁS OPERARON LA ESPECIE EN EL TRIMESTRE	
BTG PACTUAL COLOMBIA SA COMS	100
CREDICORP CAPITAL COLOMBIA S.A	30
CORREDORES DAVIVIENDA S.A CDEB	25
ULTRASERFINCO S.A	15
CASA DE BOLSA S.A. SCB	10
ALIANZA VALORES S.A.	5
ADCAP COLOMBIA S.A CDB	5
LARRAIN VIAL COLOMBIA S.A	5
VALORES BANCOLOMBIA S.A. C.B.	5
VALORALTA S.A CDB	5

VOLÚMENES NEGOCIADOS (Puntas de Compra)			
Tipo de Inversionista	EEB	Mercado	% Part en Mercado
Total	113.092	7.347.168	1,54%
Extranjeros	27.748	2.516.536	1,10%
Sector Real	27.645	519.426	5,32%
Pna Colombiana	27.007	778.313	3,47%
SCB	17.295	1.660.833	1,04%
Carteras Colectivas	8.568	154.188	5,56%
Fdo de Pensiones y Cesa	2.287	1.461.901	0,16%
Fondos	1.068	104.059	1,03%
Compañías de Seguros	829	47.977	1,73%
Sociedades de Inversión	646	8.702	7,42%
Fiduciarias		27.515	
Programas de ADRs		67.719	



Participación por tipo de Inversionista

NÚMERO DE INVERSIONISTAS (Puntas de Compra)			
Tipo de Inversionista	EEB	Mercado	% Part en Mercado
Total	455	4.194	10,85%
Pna Colombiana	287	3.016	9,52%
Sector Real	108	432	25,00%
Extranjeros	20	610	3,28%
Carteras Colectivas	10	31	32,26%
Fondos	10	18	55,56%
SCB	10	16	62,50%
Fdo de Pensiones y Ces	6	31	19,35%
Compañías de Seguros	2	12	16,67%
Sociedades de Inversión	2	13	15,38%
Fiduciarias		10	
Programas de ADRs		5	



La fecha para el precio mínimo corresponde a la primera vez que se marcó este precio durante el trimestre. La fecha para el precio máximo corresponde a la última vez que se marcó este precio durante el trimestre. El presente Extracto fue elaborado con información de los sistemas de negociación que administra la Bolsa de Valores de Colombia.

Extracto de Emisores



EMISOR: EMPRESA DE ENERGIA DE BOGOTA S.A. E.S.P.

Periodo Julio - Septiembre 2,017

DATOS GENERALES MONTOS NEGOCIADOS (Puntas de Compra)

NÚMERO DE ESPECIES DEL EMISOR EN BVC	6
TIPOS DE TITULOS	BONOS DEUDA PUBLICA INTERNA
MONEDA	COP
TASA	IPC

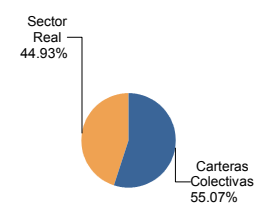
COP: Pesos colombianos
 IPC: Índice de precios al consumidor
 IB1: Indicador Bancario de Referencia
 Nemotécnico: Nombre corto del título

FS: Tasa fija simple
 ICP: IPC Pensional
 TCC: Tasa de captación Corp. Fin.
 V.V.R: Variación de la UVR

TS: Tasa Tes

TIPO DE INVERSIONISTA	BONOS ORDINARIOS	OTROS TITULOS	TOTAL EMISOR	TOTAL MERCADO	% Part en MERCADO
Carteras Colectivas		8.135	8.135	454.427	1,79%
Sector Real		6.638	6.638	1.068.795	0,62%
Bancos				1.493.523	
CFC Leasing				2.942	
Compañías de Seguro				1.836	
Cooperativas				96.029	
Corp Financiera				1.012	
Extranjeros				15.776	
Fdo de Pensiones y Ce				15.973	
Fiduciarias				421.562	
Fondos				60.772	
Pna Colombiana				367.753	
SCB				434.169	
Sociedades de Inversió				259.250	
Total	-	14.772	14.772	4.693.818	0,31%

Participación por tipo de inversionista



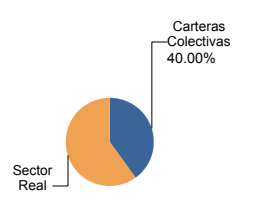
(En millones de pesos) SCB: Sociedades Comisionistas de Bolsa

El monto total negociado en el mercado para este extracto no incluye las operaciones sobre títulos emitidos por el Gobierno Nacional Central

NÚMERO DE INVERSIONISTAS (Puntas de Compra)

TIPO DE INVERSIONISTA	BONOS ORDINARIOS	OTROS TITULOS	TOTAL EMISOR	TOTAL MERCADO	% Part en MERCADO
Sector Real		3	3	563	0,53%
Carteras Colectivas		2	2	40	5,00%
Bancos				8	
CFC Leasing				1	
Compañías de Seguro				2	
Cooperativas				5	
Corp Financiera				3	
Extranjeros				59	
Fdo de Pensiones y Ce				10	
Fiduciarias				28	
Fondos				31	
Pna Colombiana				1.988	
SCB				14	
Sociedades de Inversió				10	
Total	-	5	5	2.762	0,18%

Participación por tipo de inversionista



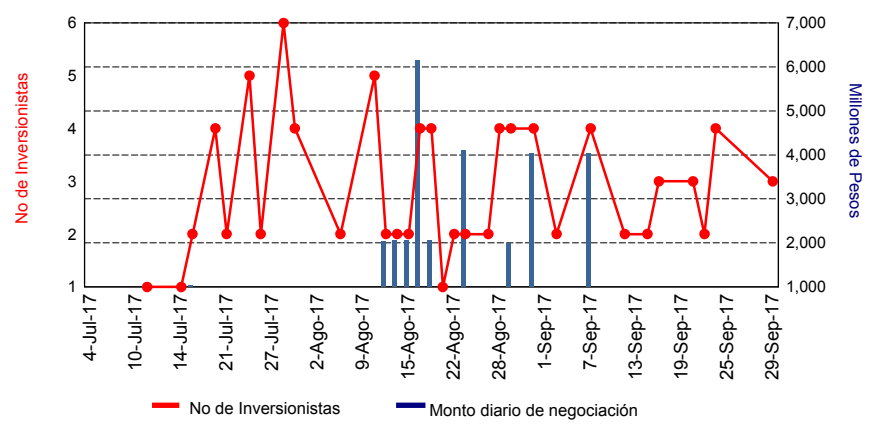
(En millones de pesos)

RESUMEN DE LA NEGOCIACIÓN DE TÍTULOS DEL EMISOR EN EL TRIMESTRE

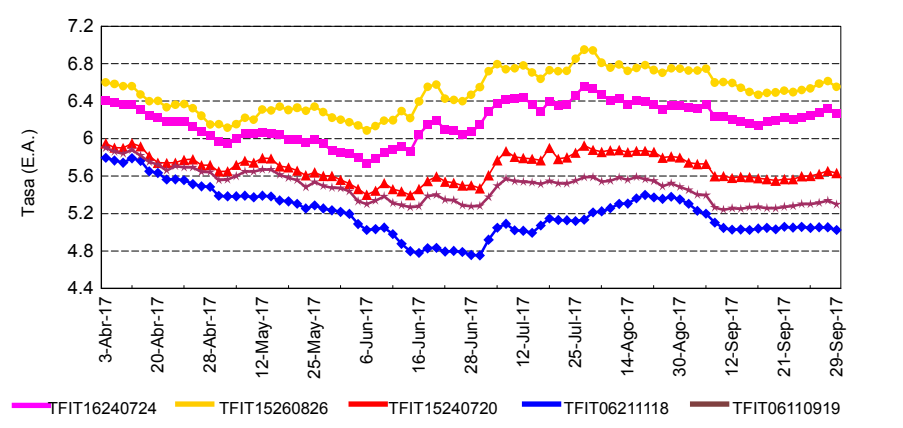
TÍTULO	FECHA DE EMISIÓN	VOLUMEN NEGOCIADO EN EL TRIMESTRE	% DEL VOLUMEN TOTAL DEL MERCADO	No. DE OPERACIONES	PROMEDIO POR OPERACIÓN	No. RUEDAS DONDE NEGOCIARON LOS TÍTULOS	No. RUEDAS DEL MERCADO	% SOBRE RUEDAS MERCADO
BONOS ORDINARIOS	28-Feb-2,017	29.553.441.449	0,354%	22	1.343.338.248	10	61	16,39%

Se tomaron todas las operaciones realizadas sobre títulos del emisor en el mercado secundario de renta fija durante este trimestre (contado, plazo, simultáneas, repos, carrusel, swaps)
 Para las emisiones de CDT's y Aceptaciones se agruparon los montos de negociación, participación en el volumen total del mercado y el número de operaciones.
 Para las emisiones de CDT's y Aceptaciones se promedió el monto por operación, el número de ruedas de negociación y la participación de las ruedas sobre el mercado.

EVOLUCIÓN DE MONTOS DIARIOS DE NEGOCIACIÓN Y NÚMERO DE COMPRADORES EN TÍTULOS DEL EMISOR



EVOLUCIÓN DE LA TASA DE NEGOCIACIÓN DE LOS 5 TES MÁS NEGOCIADOS DURANTE EL TRIMESTRE EN LA RUEDA SPOT



(1) Otros títulos se valoran a mercado por Indices o por valor de unidad. Puede encontrar más información sobre las especies en la pagina de la BVC: www.bvc.com.co.
 (2) Los volúmenes de negociación no incluyen operaciones de regreso de simultaneas y TTV.

Extracto de Emisores



Acciones : * Agrogual S.A. * Biomax Biocombustibles S.A. * Bmc Bolsa Mercantil De Colombia S.A * Bolsa De Valores De Colombia S.A. * Caracol Television S.A. * Carton De Colombia S.A. * Corredores Asociados S.A. * Cemex Latam Holdings S.A * Canacol Energy Ltd * Coltejer S.A. * Construcciones Civiles S.A. * Constructora Concreto S.A. * Coomeva Entidad Promotora De Salud S.A. * Corporacion De Ferias Y Exposiciones S.A. * Alimentos Derivados De La Cana S.A. * Construcciones El Condor S.A. * Compania De Electricidad De Tulua S.A. E.S.P. * Compania De Empaques S.A. * Industrias Estra S.A. * Empresa De Telecomunicaciones De Bogota S.A. E.S.P. * Fabricato S.A * Productos Familia S.A. * Fondo Ganadero Del Tolima S.A. * Gas Natural Del Oriente S.A. E.S.P. * Fondo Bursatil Horizons Colombia Select De S&P * Fondo Bursatil Ishares Colcap * Fondo Bursatil Ishares Colombia Risk Weighted * Castilla Agricola S.A. * Inversiones Equipos Y Servicios S.A. * Inversiones Venecia S.A. * Clinica De Marly S.A. * Mayaguez S.A. * Mineros S.A. * Grupo Nutresa S.A. * Grupo Orbis S.A * Acerias Paz Del Rio S.A. * Avianca Holdings S.A. * Carvajal Empaques S.A. * Administradora De Fondos De Pensiones Y Cesantias Proteccion * R.C.N. Television S.A. * Riopaila Agricola S.A. * Riopaila Castilla S.A. * Compania Agricola San Felipe S.A. * Tecnoglass Inc * Manufacturas De Cemento S.A. * Valores Industriales S.A. * Valorem S.A. * Valores Simesa S.A. **Acciones y Renta Fija :** * Banco De Occidente S.A. * Banco Davivienda S.A * Bancolombia S.A. * Banco De Bogota S.A. * Banco Bilbao Vizcaya Argentaria Colombia S.A. Bbva Colombia * Grupo Argos S.A. * Banco Popular S.A. * Cementos Argos S.A. * Celsia S.A E.S.P Antes Colinvers * Colombina S.A. * Ecopetrol S.A. * Empresa De Energia De Bogota S.A. E.S.P. * Empresa De Energia Del Pacifico S.A. E.S.P. * Enka De Colombia S.A. * Almacenes Exito S.A. * Grupo Aval Acciones Y Valores S.A. * Gas Natural S.A. E.S.P. * Interconexion Electrica S.A. E.S.P. * Odinsa S.A. * Promigas S.A. E.S.P. * Grupo De Inversiones Suramericana S.A. * Grupo Bolivar S.A. * Organizacion Terpel S.A. * Corporacion Financiera Colombiana Corficolombiana * Banco Comercial Av Villas S.A. **Renta Fija y Otros :** * Banco Caja Social * Cartera Colectiva Cerrada Por Comportamientos Accicolf * Cartera Colectiva Cerrada Compartimento Actival Dc2 * C.C.C. Por Comp. Old Mutual Inmobiliaria * Fideicomiso Titulos De Inversion Inmobiliaria Cc Andino * Fideicomiso Oikos Centro De Negocios Andino Of. 901 * Itau Corpbanca Colombia S.A. * Gobierno Republica De Colombia * Instituto Colombiano De Reforma Agraria Incora * Alpina Productos Alimenticios S.A. * Aerovias Del Continente Americano S A * Banco Centroamericano De Integracion Economica Bcie * Banco De Comercio Exterior De Colombia S.A. * Bogota D.C. * Corporacion Andina De Fomento Caf * Emgesa S.A. E.S.P. * Banco Colpatría Multibanca Colpatría S.A. * Credifamilia Compa#la De Financiamiento S.A.01 * Codensa S.A. Esp * Coltefinanciera S.A. Compa#A De Financiamiento * Departamento De Cundinamarca * Epm Bogota S.A Esp. * Empresas Publicas De Medellin E.S.P. * Une Epm Telecomunicaciones * Banco Finandina S.A. * Fideicomiso Grupo Nutresa S.A. * Fideicomiso No. 3-4-1331 Concesionaria De Occidente S.A. * Financiera De Desarrollo Territorial S.A. * Banco Compartir S.A. Bancocompartir S.A. * Gases De Occidente S.A E.S.P * Isagen S.A. E.S.P. * Suramericana S.A. * Banco Pichincha S.A. * Leasing Corficolombiana S.A. Compa#la De Financiamiento * Municipio De Medellin * Fideicomiso Pagares Municipio De Cali * Chevrontexaco Petroleum Company * Caja De Auxilios Y De Prestaciones De Acdac * Administradora Colombiana De Pensiones Colpensiones * Occidental De Colombia Inc * Proyecto De Infraestructura S.A. Pisa * Renting Colombia S.A * Sodimac Colombia S.A. * Servicios Financieros S.A. Cia. De Financiamiento Comercial * Surtidora De Gases Del Caribe S.A. E.S.P * Btg Pactual Titulos De Participacion * Fideicomiso Estaciones Metrolinea Ltda * Transelca S.A. E.S.P * Carvajal S.A. * Banco Mundo Mujer S.A. * Bnp Paribas Colombia Corporacion Financiera S.A * Banco Coomeva S.A. * Banco Procredit Colombia S.A. * Banco Gnb Sudameris S.A. * Banco Santander De Negocios Colombia S.A * Creditos Y Ahorro Credifinanciera S.A. * Banco Agrario De Colombia * Citibank Colombia * Confiar Cooperativa Financiera * Central Cooperativa Financiera Para La Promocion Social * Giros Y Finanzas S.A. Compa#A De Financiamiento * Banco Falabella S.A. * G.M.A.C. Financiera De Colombia S.A. Cia. Fcto. Comercial * La Hipotecaria Compania De Financiamiento S.A. * Financiera Internacional S.A. Compa#la De Financiamiento * Itau Bba Colombia S.A Corporacion Financiera * Jpmorgan Corporacion Financiera S.A. * Financiera Juriscoop S.A. Compania De Financiamiento * Arco Grupo Bancoldex S.A. Compania De Financiamiento * Financiera Dann Regional Compania De Financiamiento S.A. * Banco Multibank S.A. * Banco De Las Microfinanzas Bancamia S.A. * Compania De Financiamiento Tuya S.A. * Banco W S.A * Banco De La Republica * * Patrimonio Autonomo Estrategias Inmobiliarias * Cartera Colectiva Factoring Afin * Fondo De Inversion Colectiva Cerrado Factoring * Fondo De Capital Privado Renta Inmobiliaria * Fideicomiso Cartera Comercial Coltejer * Fideicomiso Titularizacion Findeter * Fondo De Capital Privado Colombia Inmobiliaria * Cartera Colectiva Escalonada Midas Acciones Ecopetrol * Fondo Capital Privado Escala Capital * Fondo De Inversion Colectiva Cerrado Esparta 180 * Fondo De Inversion Colectiva Midas Alternativo * Fondo Transandino Colombia * Compartimento Facturas Cce Global Sec.Credit Oportunities * Cartera Colectiva Inmobiliaria Inmoval * Fonval 24 Cartera Colectiva * Fondo De Inversion Colectiva Global Oportunities * Compartimentos Titulos Valores Cce Global Sec Credit Oportu * Invertir En Libranzas Compartimento Clase 1 Y 2 * Corporacion Financiera Internacional * Fideicomiso Oikos Ladrillos Av. Chile Ing * Cartera Colectiva Escalona Occidecol * Fedeicomiso Oikos Cabecerera Del Llano * Fideicomiso T.Tulos De Participaci.N Inmobiliaria Ed Sancho * Fideicomiso Acueducto De Bogota * Fideicomiso Titularizacion Inversiones Concreto S.A * Patrimonio Autonomo Titulos Homecenter * Fideicomiso Hoteles Estelar * Patrimonio Aut.Nomo Inversiones La 14 2009-01 * Titularizadora Colombiana S.A. * Inst Col De Cred Educativo Y Estudios Tecnicos En El Exterio * Fondo Para El Financiamiento Del Sector Agropecuario Finagro * Fideicomiso Tim Fidunion - Fibratolima Tif01-2000 * Patrimonio Autonomo Cadenalco 75 A#Os * Patrimonio Autonomo Parque Industrial Alsacia * Patrimonio Autonomo Parque Industrial Alsacia

Para mayor información comunicarse con:

CELSE GUEVARA CRUZ

Gerente Operaciones y Servicio al Cliente
Teléfono: 1-3139800
cguereva@bvc.com.co

LUIS ALEJANDRO GARZÓN

Profesional Centro de Información Bursátil
Teléfono: 3139800 Ext: 5111
lgarzon@bvc.com.co

JUAN CARLOS ARROYAVE CANO

Líder Centro Información Bursátil
Teléfono: 3139800 Ext: 5111
jarroyave@bvc.com.co

